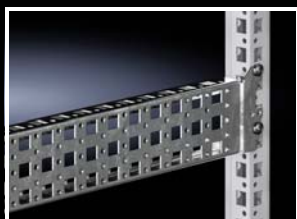
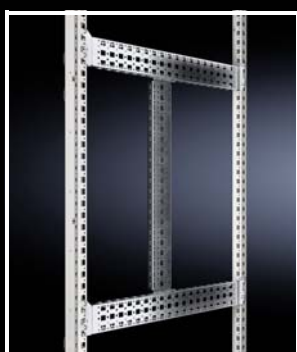
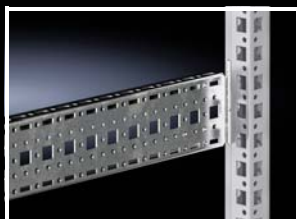


# Внутренний монтаж

## Системы шин



### Системные шасси 18 x 64 мм

Для гибкого и индивидуального внутреннего монтажа на внешнем монтажном уровне каркаса шкафа. Просто навешиваются снаружи в системную перфорацию и фиксируются. Системная перфорация со всех четырех сторон. При уже смонтированных боковых стенках или соединенных в линейку шкафах монтаж системных шасси может также производиться изнутри шкафа.

#### Возможности монтажа:

- На внешнем монтажном уровне на профиле шкафа
- На внешнем монтажном уровне между двумя системными шасси 23 x 64 мм

#### Материал:

– Листовая сталь

#### Поверхность:

– Оцинкованная

#### Комплект поставки:

– Вкл. крепежный материал

Для ширины/высоты/ глубины шкафа мм	Кол-во	Арт. №
300	4 шт.	<b>8617.000</b>
400	4 шт.	<b>8617.010</b>
500	4 шт.	<b>8617.020</b>
600	4 шт.	<b>8617.030</b>
800	4 шт.	<b>8617.040</b>
1000	4 шт.	<b>8617.050</b>
1200	4 шт.	<b>8617.060</b>



#### Комплектующие:

- Винты, см. страницу 158
- Кабельный хомут, см. страницу 188

### Системные шасси 23 x 64 мм

Для гибкого и индивидуального внутреннего монтажа на внутреннем монтажном уровне каркаса шкафа. Просто навешиваются в перфорацию и фиксируются. Системная перфорация со всех четырех сторон. С перфорацией сверху и снизу для закладных гаек для крепления собственных компонентов метрическими винтами.

#### Возможности монтажа:

- На внутреннем монтажном уровне на профиле шкафа
- На одинаковых системных шасси друг под другом
- Система цоколей VX, по ширине и глубине в сочетании с монтажным уголком цоколя

#### Материал:

– Листовая сталь

#### Поверхность:

– Оцинкованная

#### Комплект поставки:

– Вкл. крепежный материал

Для ширины/высоты/ глубины шкафа мм	Кол-во	Арт. №
300	4 шт.	<b>8617.100</b>
400	4 шт.	<b>8617.110</b>
500	4 шт.	<b>8617.120</b>
600	4 шт.	<b>8617.130</b>
800	4 шт.	<b>8617.140</b>
1000	4 шт.	<b>8617.150</b>
1200	4 шт.	<b>8617.160</b>
1400	4 шт.	<b>8617.170</b>
1600	4 шт.	<b>8617.180</b>
1800	4 шт.	<b>8617.190</b>
2000	4 шт.	<b>8617.200</b>
2200	4 шт.	<b>8617.210</b>



#### Комплектующие:

- Винты, см. страницу 158
- Кабельный хомут, см. страницу 188
- Закладная гайка, см. страницу 157
- Монтажный уголок цоколя, см. страницу 89