

## ПЛОМБЫ НАКЛЕЙКИ

Используются для опечатывания документации, материалов, элементов конструкции. Повсеместно применяются в сфере торговли, производства, медицины, жилищно-коммунальных служб. Для их применения не требуются проушины, вспомогательные тросы и пломбираторы.

### Коды ЭТМ

3925646  
174493  
1666413  
1271957



### Пломбы наклейки матовые, не оставляющие следов на поверхности

- Размеры 21x66, 20x100, 20x40, 40x197
- Материал полиэтилен/полиэстер/нейлон
- Толщина материала 50 мкм
- Температура использования - 40 С до + 65 С

### Коды ЭТМ

619027  
6962781  
4413357  
5413963

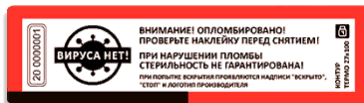


### Пломбы наклейки матовые, оставляющие следы на поверхности

- Размеры 27x76, 27x100, 50x150, 50x97
- Материал полиэтилен/полиэстер/нейлон
- Толщина материала 50 мкм
- Температура использования - 40 С до + 65 С

### Коды ЭТМ

2215432  
8781114



### Пломба наклейка ВИРУСА НЕТ, не оставляющая следов на поверхности 20x100 Пломба наклейка ВИРУСА НЕТ, оставляющая следы на поверхности 27x100

- Материал полиэтилен/полиэстер/нейлон
- Толщина материала 50 мкм
- Температура использования - 40 С до + 65 С