

## Лотки перфорированные марки П и ПЗ

1. Лотки кабельные марки П (перфорированные) (рис. 1) и ПЗ (перфорированные, замковые) (рис. 2) предназначены для прокладки кабелей и проводов напряжением до 1000 В при выполнении электропроводок и прокладке кабельных линий.
  2. Стандартная длина прямого лотка 2000 мм, однако возможно изготовление лотка длиной 2500 мм и 3000 мм под заказ. Секции соединяют при помощи соединительных пластин СП (рис. А). Все соединения при монтаже лотков выполняются с помощью стандартных резьбовых крепежных изделий. Лотки монтируются как вплотную к стенам, так и на сборных кабельных конструкциях: полках, стойках, подвесках [см. стр. 20-23], а также на конструкциях из монтажных перфорированных профилей и полос [см. стр. 24, 25]. Лотки угловые изготавливаются без перфорации (с отверстиями на бортах для соединения).
  3. Лотки марки ПЗ изготавливаются с замковым соединением лотка с крышкой (рис. Б), лотки марки П без него.
  4. Климатическое исполнения: УТ 2,5 – оцинкованное покрытие по **ГОСТу 15150-69**, УТ 1,5 – горячее цинкование, методом окунания.
  5. Размеры лотков представлены в таблице №1 на стр. 13.
- По желанию заказчика длина, ширина и высота лотка, а также толщина стали могут быть изменены.**
6. Изготавливаются по ТУ 3449–002–66943594–2011.

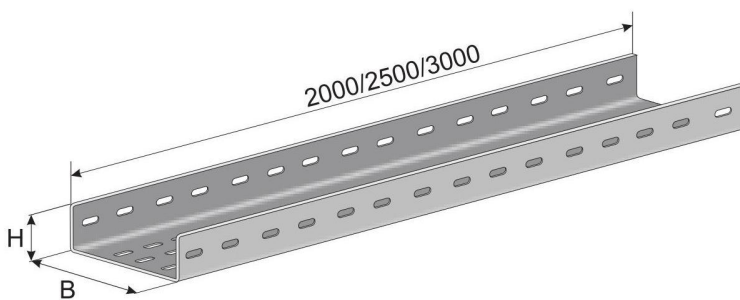


Рис. 1

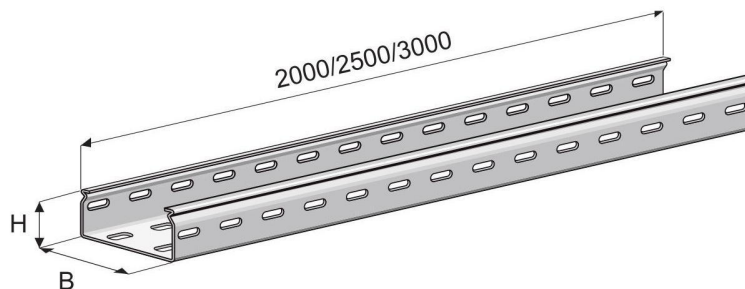


Рис. 2

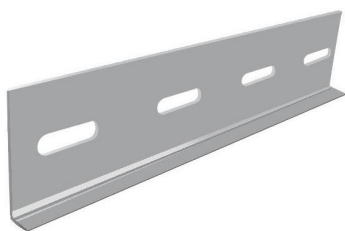


Рис. А



Рис. Б

### Структура обозначения лотков

Пример: лоток ПЗ-100х50х2000 УТ2,5 цинк  
П – перфорированный лоток  
З – замковый лоток  
100 – ширина лотка (мм)  
50 – высота борта лотка (мм)  
2000 – длина лотка (мм)  
УТ2,5 цинк – климатическое исполнение

\* Стандартная длина лотка 2000 мм, но может быть изменена на 2500 либо 3000 мм

Таблица №1. Стандартные размеры кабельных лотков и аксессуаров к ним.

**По желанию заказчика длина, ширина и высота лотка, а также толщина стали могут быть изменены.**

В (мм)	Н (мм)	L (мм)	S (мм)
50	50	2000/2500/3000**	0,7/1,0/1,2/1,5*
80	60	2000/2500/3000**	0,7/1,0/1,2/1,5*
100	50	2000/2500/3000**	0,7/1,0/1,2/1,5*
100	60	2000/2500/3000**	0,7/1,0/1,2/1,5*
100	100	2000/2500/3000**	0,7/1,0/1,2/1,5*
150	50	2000/2500/3000**	0,7/1,0/1,2/1,5*
150	60	2000/2500/3000**	0,7/1,0/1,2/1,5*
150	100	2000/2500/3000**	0,7/1,0/1,2/1,5*
150	150	2000/2500/3000**	0,7/1,0/1,2/1,5*
200	50	2000/2500/3000**	0,7/1,0/1,2/1,5*
200	60	2000/2500/3000**	0,7/1,0/1,2/1,5*
200	100	2000/2500/3000**	0,7/1,0/1,2/1,5*
200	150	2000/2500/3000**	0,7/1,0/1,2/1,5*
200	200	2000/2500/3000**	0,7/1,0/1,2/1,5*
250	50	2000/2500/3000**	0,7/1,0/1,2/1,5*
300	50	2000/2500/3000**	0,7/1,0/1,2/1,5*
300	60	2000/2500/3000**	0,7/1,0/1,2/1,5*
300	100	2000/2500/3000**	0,7/1,0/1,2/1,5*
300	150	2000/2500/3000**	0,7/1,0/1,2/1,5*
400	50	2000/2500/3000**	0,7/1,0/1,2/1,5*
400	60	2000/2500/3000**	0,7/1,0/1,2/1,5*
400	100	2000/2500/3000**	0,7/1,0/1,2/1,5*
500	50	2000/2500/3000**	0,7/1,0/1,2/1,5*
500	60	2000/2500/3000**	0,7/1,0/1,2/1,5*
500	100	2000/2500/3000**	0,7/1,0/1,2/1,5*
600	50	2000/2500/3000**	0,7/1,0/1,2/1,5*
600	60	2000/2500/3000**	0,7/1,0/1,2/1,5*

\* Толщина металла может быть изменена по Вашей просьбе

\*\* Стандартная длина лотка 2000 мм, но может быть изменена на 2500 либо 3000 мм