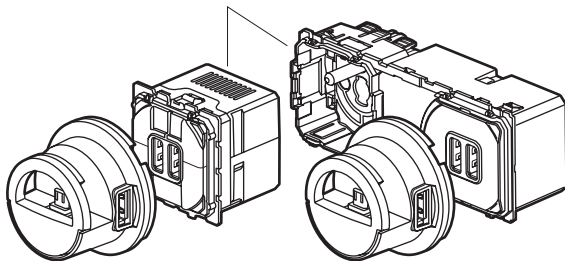


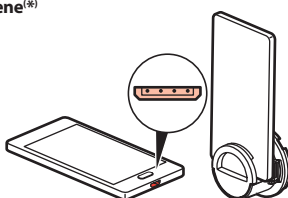
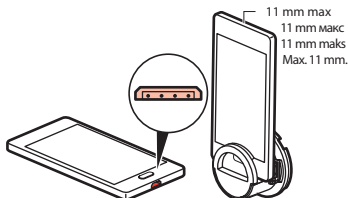
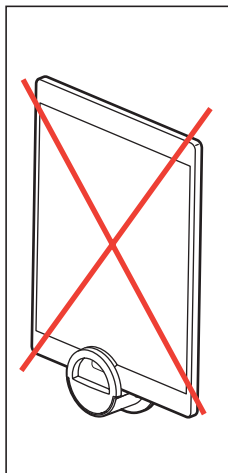
- Mécanismes non fournis
- Mechanisms not supplied
- Οι μηχανισμοί δεν περιλαμβάνονται
- Механизмы не поставляются

- Mechanizmy nie są elementem zestawu
- A mechanizmusok nem képezik a csomag részét
- Není součástí dodávky
- Mechanizmy nie sú súčasťou dodávky



- Téléphone connecté écran visible
- Telephone connected screen visible
- Τηλέφωνο συνδεδεμένο οθόνη ορατή
- Телефон подключён при видимом экране
- Podłączony telefon z widocznym ekranem
- Csatlakoztatott telefon, kifelé néző képernyővel
- Telefon připojený a displej viditelný
- Τηλέφωνο připojený tak, že je obrazovka viditelná

- Téléphone connecté écran contre mur<sup>(\*)</sup>
- Telephone connected screen towards the wall<sup>(\*)</sup>
- Τηλέφωνο συνδεδεμένο οθόνη κόντρα σε τοίχο<sup>(\*)</sup>
- Телефон подключён экраном к стене<sup>(\*)</sup>
- Podłączony telefon z ekranem do ściany<sup>(\*)</sup>
- Csatlakoztatott telefon, befelé néző képernyővel<sup>(\*)</sup>
- Telefon připojený a displej proti zdi<sup>(\*)</sup>
- Τηλέφωνο připojený tak, že je obrazovka točená k stěně<sup>(\*)</sup>



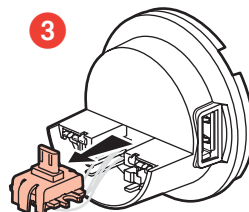
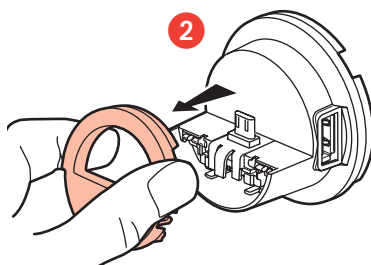
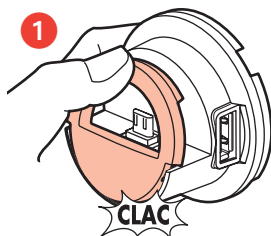
- <sup>(\*)</sup> voir explication derrière
- <sup>(\*)</sup> see explanation overleaf
- <sup>(\*)</sup> βλέπε εξήγηση πίσω

- <sup>(\*)</sup> см. объяснение на обратной стороне
- <sup>(\*)</sup> patrz instrukcja na odwrocie

- <sup>(\*)</sup> a leírás lásd alább
- <sup>(\*)</sup> viz pokyny za zadní straně
- <sup>(\*)</sup> pozri vysvetlenie vzadu

- Démontage de la pince pour inversion du connecteur, ou connexion avec adaptateur Apple Lightning<sup>(\*\*)</sup> vers USB
- Dismantling the clip to reverse the connector, or connection with Apple Lightning<sup>(\*\*)</sup> to USB adapter
- Αφαίρεση λαβίδας για αντιστροφή συνδετήρα ή σύνδεση με προσαρμογέα Apple Lightning<sup>(\*\*)</sup> προς USB
- Демонтаж фиксатора для поворота разъёма или подключение с помощью адаптера Apple Lightning<sup>(\*\*)</sup> к USB

- Demontáž zacisku v celu odvrótenia wtyku lub połączenie za pomocą przejściówki Apple Lightning<sup>(\*\*)</sup> do USB
- A készülék-befogó leszerelése a csatlakozó megfordítása, illetve Apple Lightning<sup>(\*\*)</sup> - USB adapterrel való csatlakozás érdekében
- Demontáž úchytky pro invertování konektoru nebo připojení pomocí USB adaptéru Apple Lightning<sup>(\*\*)</sup>
- Demontáž svorky za účelom invertovania konektoru alebo pripojenia zariadenia pomocou adaptéra Apple Lightning<sup>(\*\*)</sup> k USB



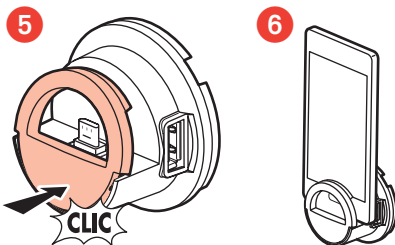
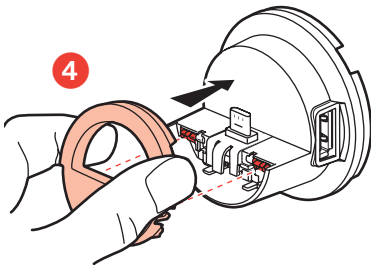
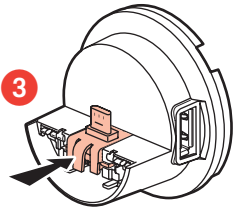
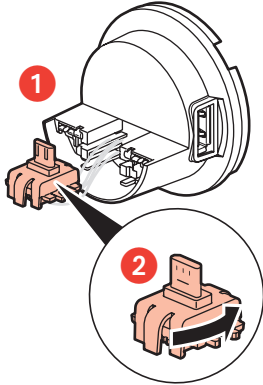
- <sup>(\*\*)</sup> Non fourni
- <sup>(\*\*)</sup> Not supplied

- <sup>(\*\*)</sup> Δεν περιλαμβάνεται
- <sup>(\*\*)</sup> Не поставляется

- <sup>(\*\*)</sup> Brak w zestawie
- <sup>(\*\*)</sup> Nem képezi a csomag részét

- <sup>(\*\*)</sup> Není součástí dodávky
- <sup>(\*\*)</sup> Nie je súčasťou dodávky

- Inversion du connecteur
- Reversing the connector
- Αντιστροφή συνδετήρα
- Поворот разъёма
- Odwrócenie wtyku
- A csatlakozó megfordítása
- Invertování konektoru
- Invertovanie konektora



- Connexion avec adaptateur Apple Lightning<sup>(\*\*\*)</sup> vers USB
- Connection with the Apple Lightning<sup>(\*\*\*)</sup> to USB adapter
- Σύνδεση με προσαρμογέα Apple Lightning<sup>(\*\*\*)</sup> προς USB
- Подключение с помощью адаптера Apple Lightning<sup>(\*\*\*)</sup> к USB
- Połączenie za pomocą przejściówki Apple Lightning<sup>(\*\*\*)</sup> do USB
- Csatlakozás Apple Lightning<sup>(\*\*\*)</sup> - USB adapterrel
- Připojení USB adaptérem Apple Lightning<sup>(\*\*\*)</sup>
- Pripojenie pomocou adaptéra Apple Lightning<sup>(\*\*\*)</sup> k USB

