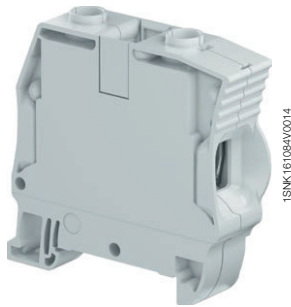
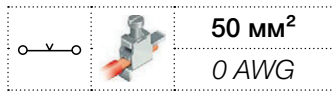


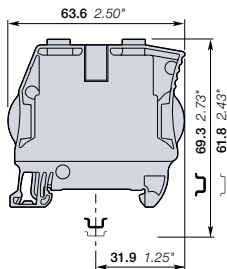
# Клеммы ZS50 с винтовыми зажимами

## Проходные - ширина 16 мм



1SNK161084V0014

ZS50



ширина 16 мм

### Описание

Сочетают высокие эксплуатационные характеристики с компактными габаритами:

- Соединяют проводники до 50 мм<sup>2</sup> (CB certified) при ширине 16 мм,
- Подходят для солнечной энергетики: 1250 V DC (1000 V AC) IEC,
- Клемма изолирована с двух сторон, оптимизированная механическая жесткость

### Информация для заказа

Описание	Цвет	Тип	Код заказа	Упк. шт.	Масса (1 шт.) г.
Проходные клемма, изолированная с двух сторон	Серый	ZS50	1SNK516011R0000	20	52.90
	Синий	ZS50-BL	1SNK516021R0000	20	52.90
	Желтый	ZS50-YL	1SNK516060R0000	20	52.90

### Основные технические данные

		МЭК	UL - CSA	Инструкции по монтажу	
1 проводник на зажим	Жесткие - одножильные/многожильные	1 ... 50 мм <sup>2</sup>	18 ... 0 AWG	DIN-рейка	 TH 35-7.5, TH 35-15 17 мм 0.669 in
	Гибкие	1 ... 50 мм <sup>2</sup>	18 ... 0 AWG		
	с неизолированным наконечником	1 ... 50 мм <sup>2</sup>	18 ... 0 AWG		
	с изолированным наконечником	1 ... 50 мм <sup>2</sup>	18 ... 0 AWG		
2 проводника на зажим	Жесткие - одножильные/многожильные	1 ... 25 мм <sup>2</sup>	18 ... 4 AWG	Инструмент	 Отвертка с плоским шлицом Ø 6.5 мм Ø 0.256 in
	Гибкие	1 ... 25 мм <sup>2</sup>	18 ... 4 AWG		
	с двойным наконечником	1 ... 16 мм <sup>2</sup>	18 ... 4 AWG		
Номинальный ток / номинальное сечение		150 A / 50 мм <sup>2</sup>	140 A / 0 AWG	Момент затяжки	 3 N.m ± 0.50 26.6 lb.in ± 4.43
Номинальный выдерживаемый кратковременный ток (I <sub>c</sub> )		6000 A			
Номинальное напряжение		1000 V	1000 V		
Выдерживаемое импульсное напряжение		8000 V			
Защита		IP10	NEMA 1		
Номинальное напряжение в категории повышенной взрывоопасности Ex e		880 V 150 A IEC/EN 60079-7 - IM2 II 2 GD Ex eb I/II/III C			

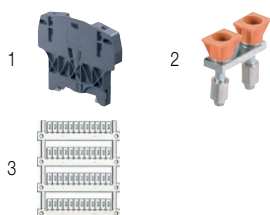
Данные присоединения сечения для одного жесткого - одножильного/ многожильного - гибкого провода (если применимо) составляет обязательную информацию в соответствии со стандартами МЭК, UL, CSA. Все прочие данные предоставляются как вспомогательная информация. Более подробные сведения приводятся в сертификатах CB, UL, CSA, а также в технических характеристиках на сайте [www.te.com](http://www.te.com)



### Аксессуары

Описание	Цвет	Тип	Код заказа	Упк. шт.	Масса (1 шт.) г.	
1 Торцевые фиксаторы 10 мм	Темно-серый	BAZH1	1SNK900102R0000	20	24.00	
2 Перемычки	Оранжевый	2 полюса 125 A (IEC)	JB16-2	1SNK916302R0000	10	10.00
		3 полюса 125 A (IEC)	JB16-3	1SNK916303R0000	10	16.00
		4 полюса 125 A (IEC)	JB16-4	1SNK916304R0000	10	22.00
		5 полюсов 125 A (IEC)	JB16-5	1SNK916305R0000	10	28.00
		10 полюсов 125 A (IEC)	JB16-10	1SNK916310R0000	10	56.60
3 Маркеры клеммных соединений	Белый	Маркировка	MG-CPM-13 41791	1SNB041791R0612	1680	0.27
			MC812	1SNK160000R0000	22	10.00
			MC812PA	1SNK169999R0000	20	14.00
Универсальный держатель маркеров проводов	Серый	UMH	1SNK900611R0000	10	0.20	

Полный список аксессуаров указан в технических характеристиках клеммного соединения. Некоторые аксессуары, например, перемычки, могут изменять номинальные характеристики клеммного соединения. Полная информация содержится на страницах каталога аксессуаров



### Заземляющие клеммы с винтовыми зажимами

Описание	Цвет	Тип	Код заказа	Упк. шт.	Масса (1 шт.) г.
Заземляющие Профиль одинаковый с ZS50	Желто-зеленый	ZS50-PE	1SNK516151R0000	20	83.00

Все технические данные по нормам UL/CSA выделены курсивом. Технические данные приводятся для медных проводников