

## Торцевая заглушка кабельного канала

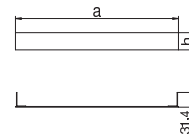
Тип	Размер		Уп. Шт.	Вес кг/100 шт.	Арт.-№
	а мм	h мм			
SES 19027	190	27	1	7,100	7403980
SES 25027	250	27	1	8,800	7404002
SES 35027	350	27	1	10,300	7404014

Сталь Сталь

€/шт.

FS оцинкован конвейерным методом

Торцевая заглушка для кабельного канала скрытой установки в стяжке (EUK).



## Вертикальный угол 2-секционный

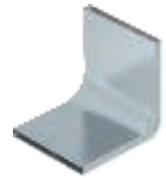
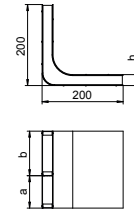
Тип	Ширина секций		Уп. Шт.	Вес кг/100 шт.	Арт.-№
	мм	шт			
KV2 19028	190	2	1	160,000	7400620
KV2 25028	250	2	1	201,000	7400632

Сталь Сталь

€/шт.

FS оцинкован конвейерным методом

Для изменения направления по вертикали кабельных каналов (на примыкающих к стене участках, для подвода электроснабжения).



## Вертикальный угол 3-секционный

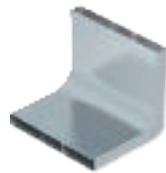
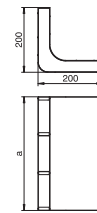
Тип	Ширина секций		Уп. Шт.	Вес кг/100 шт.	Арт.-№
	мм	шт			
KV3 25028	250	3	1	213,000	7400644
KV3 35028	350	3	1	275,000	7400656

Сталь Сталь

€/шт.

FS оцинкован конвейерным методом

Для изменения направления по вертикали кабельных каналов (на примыкающих к стене участках, для подвода электроснабжения).



## Соединительный уголок (проводящий)

Тип	Уп. Шт.	Вес кг/100 шт.	Арт.-№
VW E	20	2,800	7400980

Сталь Сталь

€/шт.

FS оцинкован конвейерным методом

