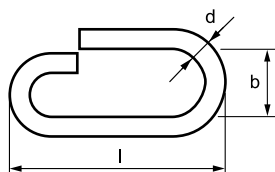


Соединитель цепей


Назначение:

- соединение цепей между собой, крепление цепи к перфорированным лоткам.

Отличительные особенности:

- высокая скорость монтажа;
- возможность многократного демонтажа конструкции.

Толщина d, мм
Длина l, мм
Ширина b, мм
Код

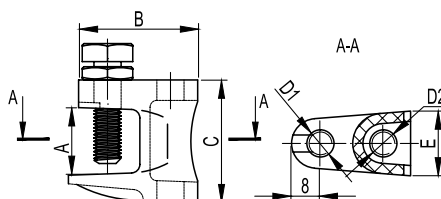
4

30

9

CM610030

Струбцина


Назначение:

- вертикальное крепление шпилек к швеллеру при невозможности производить сверильные или сварочные работы.

Отличительные особенности:

- простота монтажа;
- возможность многократного демонтажа конструкции.

Обозначение D2, мм
Зазор A, мм
Резьба D1, мм
Длина B, мм
Ширина E, мм
Высота C, мм
Максимальная нагрузка, кг
Код

M6

18

M8

35

19

36

120

CM300600

M8

18

M8

35

19

36

180

CM300800

M10

20

M10

40

22

42

250

CM301000

M12

26

M10

48,5

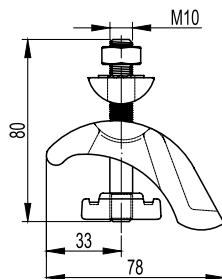
24

54

350

CM301200

Закрывающая струбцина


Назначение:

- крепление к двустороннему швеллеру (двухтавровой балке) монтажного профиля без сверильных или сварочных работ.

Отличительные особенности:

- простота монтажа;
- возможность многократного демонтажа конструкции.

Обозначение
Зазор максимальный, мм
Максимальная нагрузка, кг
Код

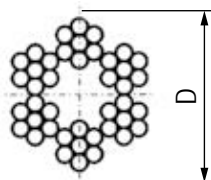
M10

30

1500

CM301001

Трос стальной DIN 3055


Назначение:

- применяется для подвеса металлоконструкций и монтажных аксессуаров.

Отличительные особенности:

- простота и высокая скорость монтажа.

Толщина троса, мм
Рабочая нагрузка, кг
Код

2

48

CM625502

3

108

CM625503

4

192

CM625504

5

300

CM625505

6

432

CM625506