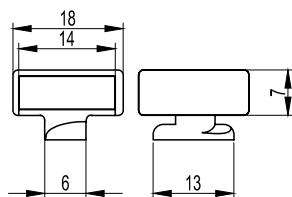
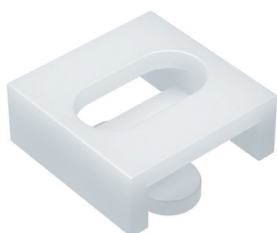


Аксессуары для перфорированных коробов

Крепеж ZP2



Назначение:

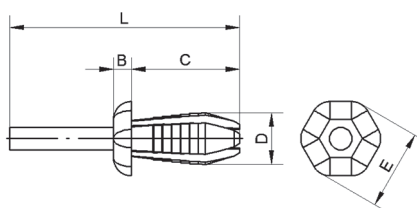
- крепление пучка проводов к базе перфорированного короба путем вставки в него хомутика.

Отличительные особенности:

- используется для перфорированных коробов серии TD и TPD.

| Наименование | Упаковка, шт. | Код |
|--------------|---------------|-------|
| ZP2 | 500 | 06561 |

Фиксаторы короба



Назначение:

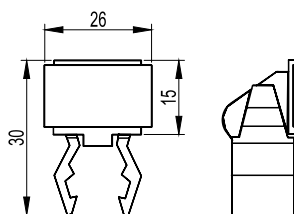
- быстрая и надежная фиксация короба к монтажной плате.

Отличительные особенности:

- не проводят электрический ток и исключают возможность пробоя при повреждении провода;
- устанавливаются с помощью специального инструмента (стр. 219).

| Наименование | Диаметр, мм | Размеры, мм | | | | | Цвет | Упаковка, шт. | Код |
|--------------|-------------|-------------|---|----|------|----|---------|---------------|---------|
| | | L | B | C | D | E | | | |
| DUCTAFIX RL4 | 4 | 25,5 | 2 | 12 | 4 | 9 | зеленый | 1000 | 06502RL |
| DUCTAFIX RL6 | 6,5 | 29,5 | 2 | 14 | 6,25 | 11 | красный | 500 | 06511RL |

Маркировка



Назначение:

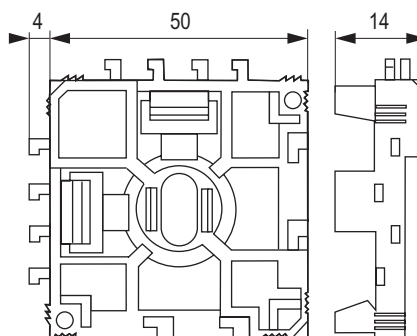
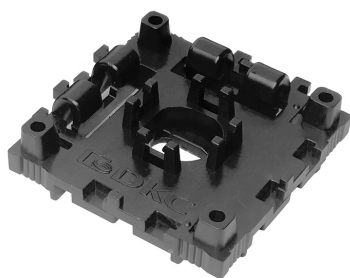
- идентификация приборов внутри электрического щита.

Отличительные особенности:

- используется для маркировки перфорированного короба серии RL12.

| Наименование | Для короба | Упаковка, шт. | Код |
|--------------|------------|---------------|-------|
| DUCTAMARK 1 | RL12 | 100 | 07501 |

Суппорт



Назначение:

- крепление перфорированного короба на DIN-рейку.

Отличительные особенности:

- позволяет монтировать короб на DIN-рейках как горизонтально, так и вертикально.

| Наименование | Упаковка, шт. | Код |
|--------------|---------------|-------|
| Суппорт | 100 | 07103 |