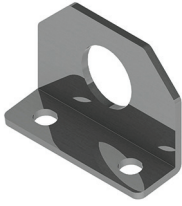


Соединительный угол для транспортировки линейной сборки



Назначение:

- транспортировка шкафов.

Материал:

- оцинкованная сталь 5 мм.

Комплект поставки:

- угловые элементы – 2 шт., монтажные аксессуары.

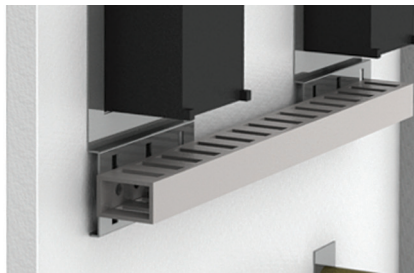
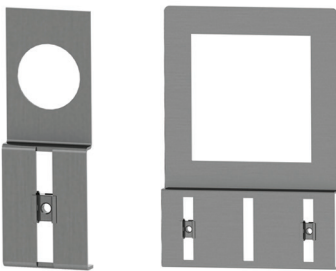
Чертеж:

- см. на сайте www.dkc.ru в разделе Поддержка.

Описание	Код
Комплект соединительных углов для транспортировки линейной сборки	R5TSE02

Держатели перфорированного короба

Держатель для монтажа на дверь



Назначение:

- монтаж перфорированного короба на внутренней плоскости двери.

Материал:

- оцинкованная сталь 1 мм.

Комплект поставки:

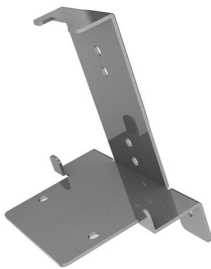
- держатель.

Чертеж:

- см. на сайте www.dkc.ru в разделе Поддержка.

Крепежное отверстие, мм	Упаковка, шт.	Код
72x72	10	R5DPC72
96x96	10	R5DPC96
ø 22	50	R5DPC22
ø 30	30	R5DPC30

Держатель для монтажа на раме R5TE



Назначение:

- монтаж перфорированного короба на раме для установки внутренних дверей.

Материал:

- оцинкованная сталь 2 мм.

Отличительные особенности:

- максимальная ширина короба 60 мм.

Комплект поставки:

- держатели – 4 шт.,

Чертеж:

- см. на сайте www.dkc.ru в разделе Поддержка.

Описание	Код
Фиксатор перфорированного короба к раме R5TE	R5DSF01