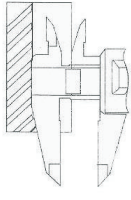
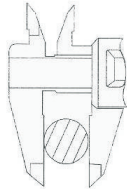


## Руководство по эксплуатации Цифровой штангенциркуль Mechanic 150

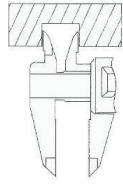
### ИЗМЕРЕНИЯ



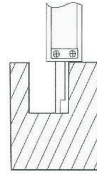
ШАГ



ВНЕШНЕЕ



ВНУТРЕННЕЕ



ГЛУБИНА

### ФУНКЦИИ

**ON/OFF** - кнопка включения/выключения прибора

**mm/inch/F** - нажмите коротко на кнопку, чтобы выбрать единицу измерения  
**mm** отображение значения в мм в Метрическом режиме работы  
**inch** отображение значения в дюймах  
**in** отображение дробных чисел

**ZERO** - нажмите коротко на кнопку, чтобы установить 0.00 в любом положении  
 Дисплей автоматически отключается через 5 мин неиспользования прибора.

### ЗАМЕНА БАТАРЕИ / УСТРАНЕНИЕ НЕИСПРАВНОСТЕЙ



Батарея LR44

Проблема	Возможная причина	Решение проблемы
Мигают цифры	Низкий уровень заряда батареи	Замените батарею
Нет отображения данных на дисплее	Низкий уровень заряда батареи	Замените батарею
Нет отображения данных на дисплее	Плохой контакт	Прочистите батарею
Пропускаются цифры или зависает отображение данных	Внутренняя ошибка	Извлеките батарею на 1 минуту и затем вставьте ее обратно

### ГАРАНТИЙНЫЕ ОБЯЗАТЕЛЬСТВА НЕ РАСПРОСТРАНЯЮТСЯ НА СЛЕДУЮЩИЕ СЛУЧАИ:

1. Если будет изменен, стерт, удален или будет неразборчив типовой или серийный номер на изделии;
2. Периодическое обслуживание и ремонт или замену запчастей в связи с их нормальным износом;
3. Любые адаптации и изменения с целью усовершенствования и расширения обычной сферы применения изделия, указанной в инструкции по эксплуатации, без предварительного письменного соглашения специалиста поставщика;
4. Ремонт, произведенный не уполномоченным на то сервисным центром;
5. Ущерб в результате неправильной эксплуатации, включая, но не ограничиваясь этим, следующее: использование изделия не по назначению или не в соответствии с инструкцией по эксплуатации на прибор;
6. На элементы питания, зарядные устройства, комплектующие, быстроизнашивающиеся и запасные части;
7. Изделия, поврежденные в результате небрежного отношения, неправильной регулировки, ненадлежащего технического обслуживания с применением некачественных и нестандартных расходных материалов, попадания жидкостей и посторонних предметов внутрь.
8. Воздействие факторов непреодолимой силы и/или действие третьих лиц;
9. В случае негарантийного ремонта прибора до окончания гарантийного срока, произошедшего по причине полученных повреждений в ходе эксплуатации, транспортировки или хранения, и не возобновляется.

Для получения дополнительной информации Вы можете посетить наш сайт [WWW.ADAINSTRUMENTS.COM](http://WWW.ADAINSTRUMENTS.COM) или написать письмо на электронный адрес [info@adainstruments.com](mailto:info@adainstruments.com)

### ГАРАНТИЙНЫЙ ТАЛОН

Наименование изделия и модель \_\_\_\_\_

Серийный номер \_\_\_\_\_ Дата продажи \_\_\_\_\_

Наименование торговой организации \_\_\_\_\_

Штамп торговой организации \_\_\_\_\_ мп.

Гарантийный срок эксплуатации приборов составляет 24 месяца со дня продажи и распространяется на оборудование, ввезенное на территорию РФ официальным импортером. В течении гарантийного срока владелец имеет право на бесплатный ремонт изделия по неисправностям, являющимся следствием производственных дефектов.

Гарантийные обязательства действительны только по предъявлению оригинального талона, заполненного полностью и четко (наличие печати и штампа с наименованием и формой собственности продавца обязательно).

Техническое освидетельствование приборов (дефектация) на предмет установления гарантийного случая производится только в авторизованной мастерской. Производитель не несет ответственности перед клиентом за прямые или косвенные убытки, упущенную выгоду или иной ущерб, возникшие в результате выхода из строя приобретенного оборудования.

Правовой основой настоящих гарантийных обязательств является действующее законодательство, в частности, Федеральный закон РФ "О защите прав потребителя" и Гражданский кодекс РФ ч. II ст. 454-491. Товар получен в исправном состоянии, без видимых повреждений, в полной комплектности, проверен в моем присутствии, претензий по качеству товара не имею. С условиями гарантийного обслуживания ознакомлен и согласен.

Подпись получателя \_\_\_\_\_

### СВИДЕТЕЛЬСТВО О ПРИЕМКЕ И ПРОДАЖЕ

№ \_\_\_\_\_  
 НАИМЕНОВАНИЕ И ТИП ПРИБОРА \_\_\_\_\_

Соответствует \_\_\_\_\_  
 обозначение стандарта и технических условий

Дата выпуска \_\_\_\_\_

Штамп ОТК (клеимо приемщика)

Цена \_\_\_\_\_

Продан(а) \_\_\_\_\_

Дата продажи \_\_\_\_\_

Перед началом эксплуатации внимательно ознакомьтесь с инструкцией по эксплуатации!

По вопросам гарантийного обслуживания и технической поддержки обращаться к продавцу данного товара