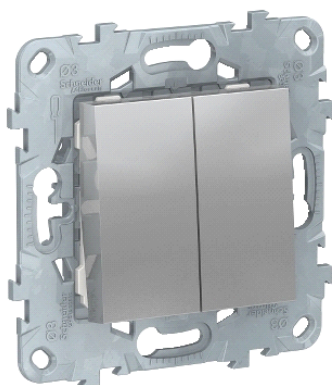


Технические данные продукта **NU521130** Характеристики

UNICA NEW ВЫКЛЮЧАТЕЛЬ 2-клавишный, сх. 5, АЛЮМИНИЙ



Описание

Диапазон	New Unica
Область применения	Control switch
Тип изделия или компонента	Выключатель
Комплектация изделия	Механизм с монт. рамкой из сплава zamak
Функция выключателя	2 x 1-pole 1-way
Number of rocker	2
Применение выключателя	Выключатель
Поставляемое оборудование	Фиксирующая рама
Оттенок цвета	Алюминий
Количество на один комплект	10 Флоупак

Дополнительно

Номинальный ток	10 AX, 250 V переменный ток, 50/60 Гц
Электрическая износостойкость	20000 cycles (cos phi: 0.6)
Сопротивление изоляции	> 5 МОм @500 В
Электрическая прочность изоляции	2000 В
Минимальная отключающая способность	200 операций, I _n = 1,25 и U _n = 1,1, cos phi: 0.3
Изоляционное расстояние	> 3 mm
Исполнительное устройство	Клавиша
Количество модулей	2 модуля
Сигнальная лампа	Without LED :
Соединения – клеммы	Безвинтовые зажимы
Сечение кабеля	0...2.5 mm ² (жесткий) 0...2.5 mm ² (гибкий)
Материал	Монт. рама : сплав zamak Корпус : PC (поликарбонат) GF10 FR Mechanism rocker : термопластик АБС, устойчивый к УФ излучения Terminals : CuZn37 Release button : PBT (polybutylene terephthalate) GF31 Release button : PBT (polybutylene terephthalate) GF31 Internal link : CuZn15
Маркировка	Без маркировки
Тип покрытия	Painted powder coated
Монтаж	Винты или лапки
Ширина	70.9 мм
Высота	70.9 мм
Глубина	34.25 мм
Глубина монтажа	21.15 мм
Масса продукта	0.0639 кг
Рабочая температура	-5...40 °C
Температура окружающего воздуха при хранении	-5...50 °C
Стандарты	IEC 60669-1 Директива по низковольтному оборудованию Соответствующий RoHS
Сертификация	Aenor CE NF

В этом документе представлено общее описание и/или технические характеристики соответствующих продуктов. Данный документ не предназначен для использования и не должен использоваться для того, чтобы определить пригодность этих продуктов для определенных пользовательских приложений. Пользователь или интегратор обязан выполнить надлежащий и полный анализ рисков, оценку и испытания продуктов с учетом соответствующей области применения. Компания Schneider Electric Industries SAS и любые ее филиалы и дочерние предприятия не несут ответственность за неправильное использование приведенной в этом документе информации.

Эксплуатационные характеристики

степень защиты IP	IP21 D
степень защиты IK	IK04
характеристики окружающей среды	Ацетон Спирт Аммиак Белизна Жидкое мыло Масло Бензин Стойкий к УФ Жидкий стеклоочиститель
вопросы сохранности окружающей среды	Не содержащий галогенов

Экологичность предложения

Статус долгосрочного предложения	Продукт не входит в категорию Green Premium
----------------------------------	---