

HQI-T 250 W/D PRO

POWERSTAR HQI-T | Металлогалогенные лампы с кварцевой горелкой для закрытых светильников



Область применения

- Заводы и мастерские
- Спортзалы и залы универсального назначения
- Промышленные предприятия
- Доки и портовые сооружения
- Сортировочные станции, контейнерные перевалочные базы
- Здания, монументы, мосты
- Сертифицирована для использования только в закрытых светильниках

Преимущества продукта

- Мощность до 400 Вт
- Высокий КПД
- Длительный срок службы
- Винтовой цоколь E40 для простой замены лампы
- Значения интенсивности УФ-излучения значительно ниже максимально допустимых ограничений согласно IEC 61167 благодаря наличию УФ-фильтра

Возможности

- Кварцевая технология POWERSTAR
- Цветность: нейтральный белый (N), дневной свет (D)



Техническое описание продукта

Technical data

Электрические параметры

Номинальная мощность	250.00 Вт
Номинальное напряжение	98 В
Ток лампы	3.00000 А
PFC конденсатор на 50 Гц	32 μ F ¹⁾
Напряжение зажигания	4.0 / 5.0 kVp ²⁾
Мощность	250.00 Вт
Световая отдача (ЭМПРА)	76 lm/W
Энергопотребление	275 kWh/1000h

1) Типичный показатель при номинальном напряжении и $\cos \varphi \geq 0,9$

2) Минимум / Максимум

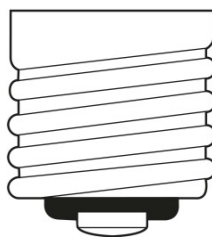
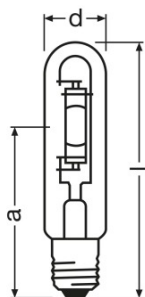
Photometrical data

Световой поток	19000 lm
Индекс цветопередачи Ra	92
Цветовая температура	5500 K
Цветность	960
Спад свет. потока (срок службы 2 000 ч)	0.84
Спад свет. потока (срок службы 4 000 ч)	0.76
Спад свет. потока (срок службы 6 000 ч)	0.74
Спад свет. потока (срок службы 8 000 ч)	0.72
Спад свет. потока (срок службы 12 000 ч)	0.68

Светотехнические параметры

Защита от УФ-излучения	Да
------------------------	----

Размеры и вес



E40
IEC 7004-24
DIN 49625

Диаметр	46.0 mm
---------	---------

Техническое описание продукта

Длина	226.0 mm
Длина геометрического центра нити канала	150.0 mm

Цвета и материалы

Содержание ртути в лампе	18.0 mg
--------------------------	---------

Температурные условия

Предельная температура колбы	500 °C
Предельная температура цоколя	250 °C

Срок службы

Выход из строя (эксплуатация 2 000 ч)	0.95
Выход из строя (эксплуатация 4 000 ч)	0.90
Выход из строя (эксплуатация 6 000 ч)	0.80
Выход из строя (эксплуатация 8 000 ч)	0.70
Выход из строя (эксплуатация 12 000 ч)	0.50
Срок службы B50	12000 h

Дополнительные данные

Цоколь	E40
Конструктивная форма / исполнение	Прозрачный

Возможности / мощности

С регулировкой яркости	Нет
Положение горения	Любой ¹⁾
Требуемое прилагаемое осветительное устр	Да

¹⁾ V provozní poloze s patičí dole možnost posunu barev

Сертификаты и Стандарты

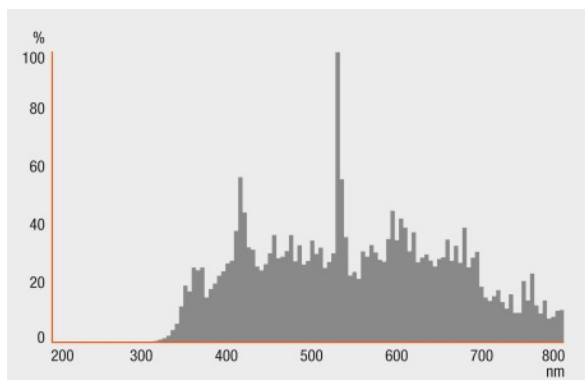
Класс энергопотребления	A
-------------------------	---

Классификация

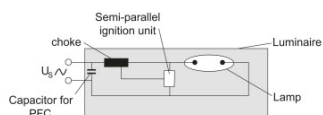
Международная система кодирования ламп	MT/UB-250/952-H/E/SL-E40-46/226
--	---------------------------------

Распределение силы света

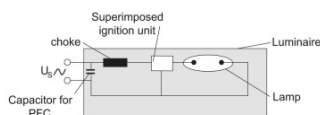
Техническое описание продукта



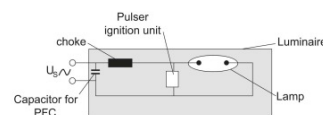
Spectral power distribution



Circuit diagram



Circuit diagram



Circuit diagram

Данные для заказа

Product code	Описание продукта	Упаковка (цена/шт.)	Размеры (высота x ширина x длина)	Объем	Вес брутто
4008321677853	HQI-T 250 W/D PRO	Shipping carton box 12	217 mm x 281 mm x 277 mm	16.89 dm ³	2304.00 g

The mentioned product code describes the smallest quantity unit which can be ordered. One shipping unit can contain one or more single products. When placing an order, for the quantity please enter single or multiples of a shipping unit.

Примечание

Техническое описание продукта

В заказ могут быть внесены изменения без предварительного уведомления. Проверьте информацию на наличие ошибок. Убедитесь, что информация актуальна.

HQI-T 250 W/D PRO

POWERSTAR HQI-T | Металлогалогенные лампы с кварцевой горелкой для закрытых светильников